



# PARTS CATALOG

STD版

ロビンエンジン  
**Robin Engines**

*Model*

# EC022

# EC025



## 収録内容 CONTENTS

このパーツカタログは、下記に示す、製品に使用している補修用部品を収録した  
ものです。

This part catalog contains repair parts employed in the products shown below.

製品番号 SPEC No.	表示形式	REMARKS.
<b>EC022</b>		
EC0220G6001	GR-STD	GR-STD
EC0220G7001	GA-STD	GA-STD
<b>EC025</b>		
EC0250G5001	GR, ポンプ	GR, PUMP
EC0250G5003	G, ポンプ 台湾	G, PUMP TAIWAN
EC0250G5004	GR, ポンプ A	GR, PUMP A
EC0250G5005	GR, ポンプ A 輸出	GR, PUMP A EXP.
EC0250G5008	GR, ポンプ フランス	GR, PUMP FRENCH
EC0250G6001	GR-STD	GR-STD
EC0250G7001	GA-STD	GA-STD
EC0250G7002	GA, ホフコ	GA, HOFFCO
EC0250G7005	GA, 台湾	GA, TAIWAN

# CONTENTS

## 目 次

This part catalog contains repair oil for employed in the order as shown below.

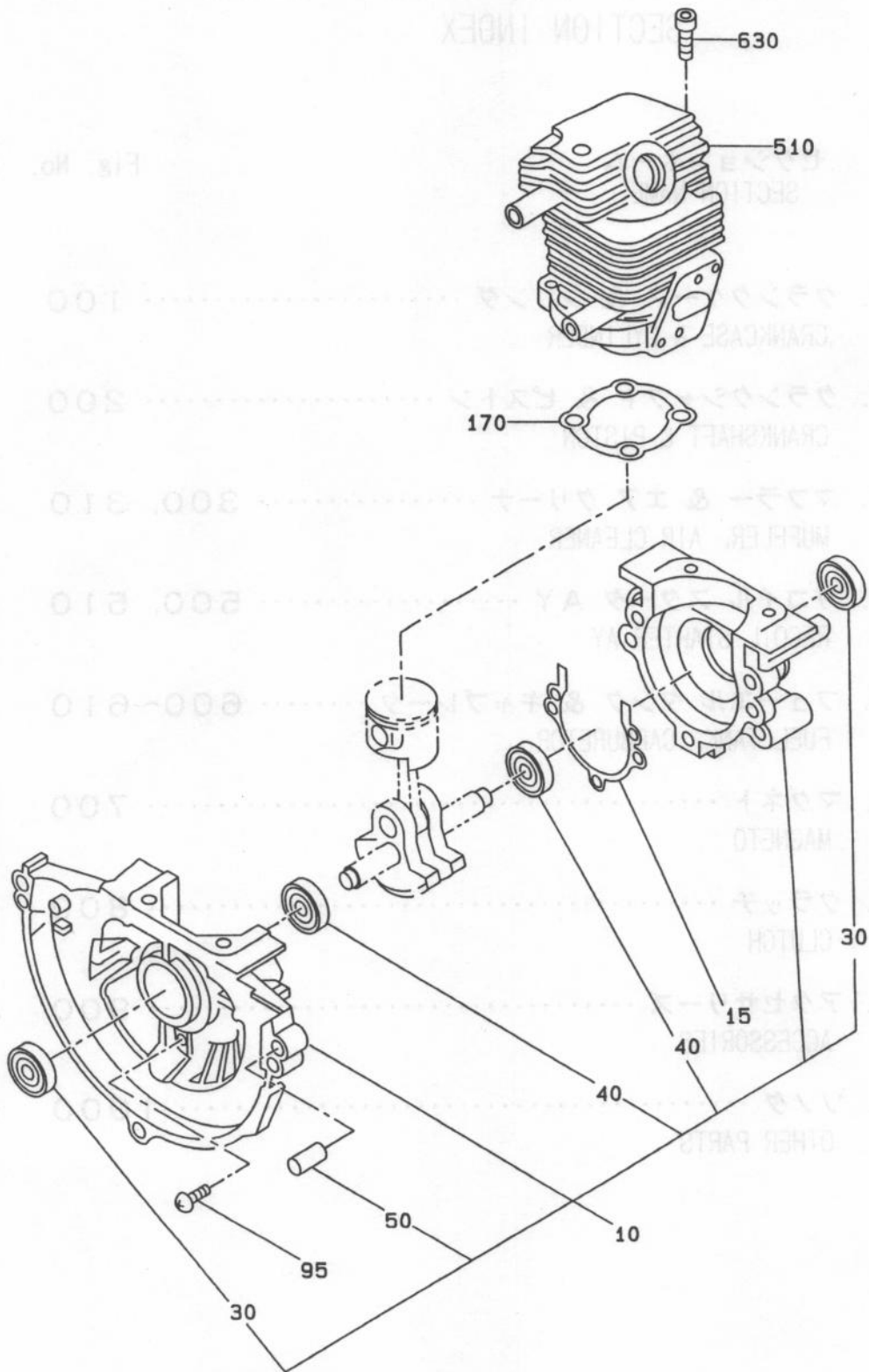
REMARKS	表示形式	部品番号 SPEC. No.
		EC022
	GR-STD	EC022000001
GR-STD		EC022000001
		EC022
GR. PUMP	GR. PUMP	EC022000001
GR. PUMP TAIWAN	GR. PUMP	EC022000003
GR. PUMP A	GR. PUMP A	EC022000004
GR. PUMP A 1/2"	GR. PUMP A 1/2"	EC022000005
GR. PUMP FRENCH	GR. PUMP FRENCH	EC022000008
GR. PUMP	GR-STD	EC022000001
GR-STD		EC022000001
GR. MOTOR	GR. MOTOR	EC022000001
GR. TAIWAN	GR. MOTOR	EC022000006

## セクション インデックス (目次)

## SECTION INDEX

セクションネーム SECTION NAME	Fig. No.	PAGE
1. クランクケース & シリンダ ..... CRANKCASE & CYLINDER	100	2
2. クランクシャフト & ピストン ..... CRANKSHAFT & PISTON	200	6
3. マフラー & エア クリーナ ..... MUFFLER, AIR CLEANER	300, 310	10
5. リコイル スタータ AY ..... RECOIL STARTER AY	500, 510	18
6. フューエル タンク & キャブレータ ..... FUEL TANK, CARBURETOR	600~610	24
7. マグネット ..... MAGNETO	700	38
8. クラッチ ..... CLUTCH	800	40
9. アクセサリーズ ..... ACCESSORIES	900	44
10. ソノタ ..... OTHER PARTS	1000	46

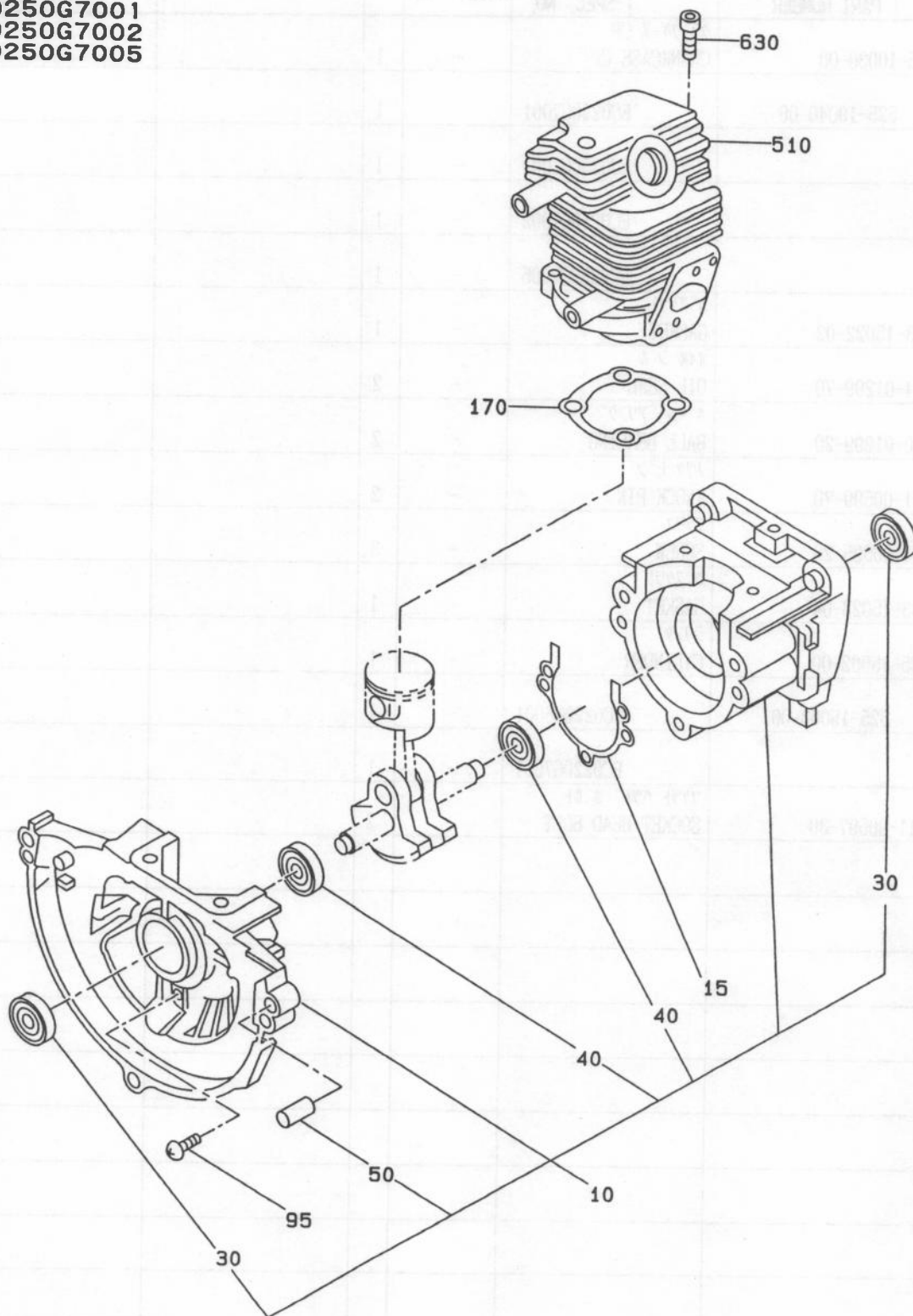
FIG. 100



EC022/025

FIG. 100

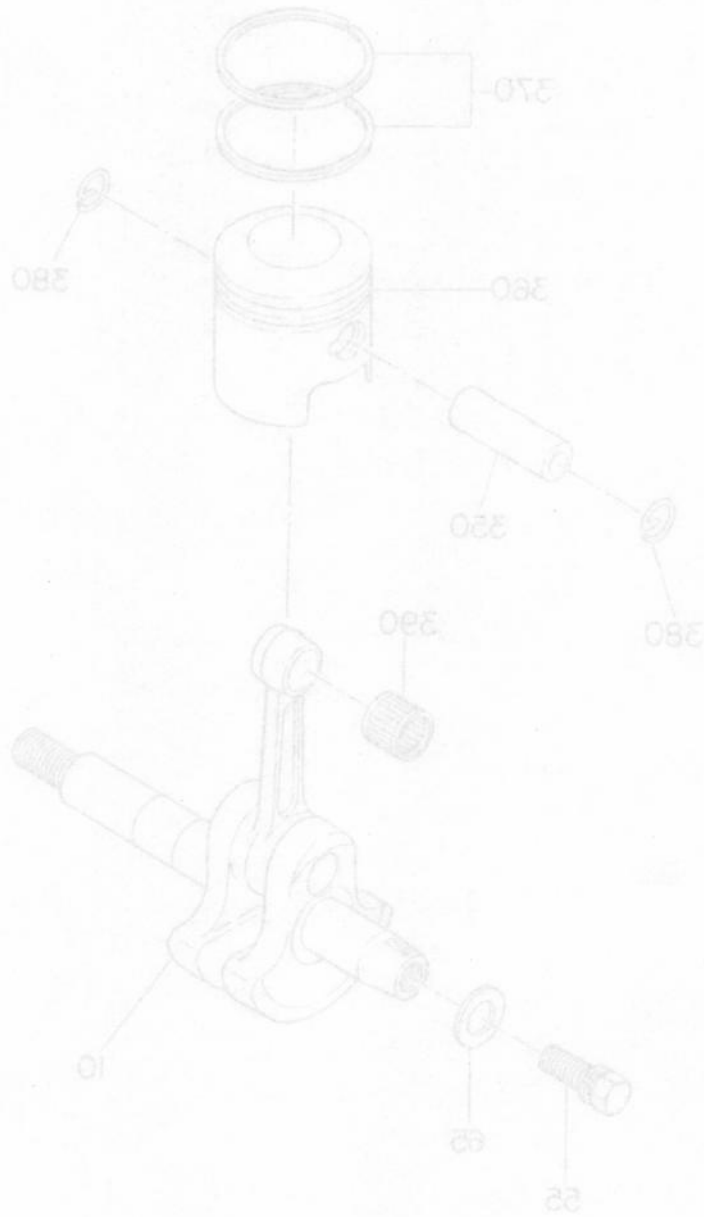
EC0220G7001  
EC0250G7001  
EC0250G7002  
EC0250G7005



EC022/025







EC055\052